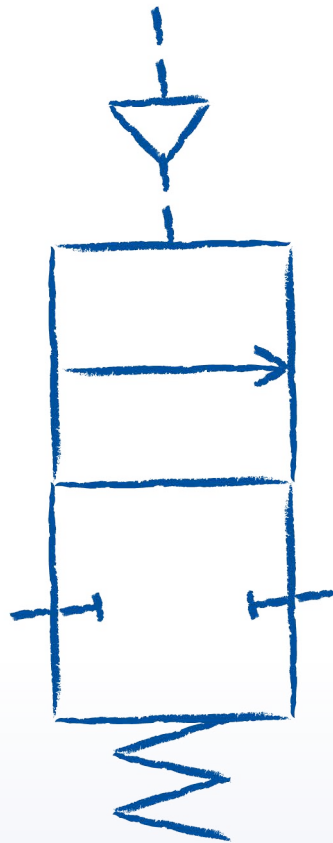


Euromatic



fremdgesteuerte
Ventile

www.Euromatic.com

Vernetzen

Wir arbeiten zusammen

IMI-Vertriebspartner:

Euromatic[®]
STEUER- UND REGELTECHNIK

Engineering
GREAT Solutions

Tel. +49 (0)40 713001 0

info@euromatic.com

Fremdgesteuerte Ventile

PRODUKTE

| | | |
|----|--|-------|
| 68 | Übersicht | |
| 69 | 2/2-Wege Ventile DN 8 ... 50, Messing, verschmutzungsunempfindlich | 82160 |
| 70 | 2/2-Wege Ventile DN 8 ... 50, Messing, verschmutzungsunempfindlich | 82170 |
| 71 | 2/2-Wege Ventile DN 15 ... 50, Schrägsitzventil, Antrieb ø 70 mm, Messing | 82180 |
| 71 | 2/2-Wege Ventile DN 15 ... 50, Schrägsitzventil, Antrieb ø 125 mm, Messing | 82280 |
| 72 | 2/2-Wege Ventile DN 15 ... 100, Sitzventil, Antrieb ø 70 mm, 120 mm, Sphärogus | 82210 |
| 73 | 2/2-Wege Ventile DN 8 ... 50, Schrägsitzventil, Antrieb ø 70 mm, Edelstahl | 82380 |
| 73 | 2/2-Wege Ventile DN 8 ... 50, Schrägsitzventil, Antrieb ø 125 mm, Edelstahl | 82480 |
| 74 | 2/2-Wege Ventile DN 15 ... 50, Schrägsitzventil mit DVGW-Abnahme | 82580 |
| 75 | 2/2-Wege Ventile DN 8 ... 12, Messing, kompakt | 82710 |
| 76 | 3/2-Wege Ventile DN 15 ... 50, Sitzventil, Rotguss, PTFE | 83250 |
| 77 | 2/2-Wege Ventile DN 15 ... 50, Membranventil, verschmutzungsunempfindlich | 83350 |
| 78 | 2/2-Wege Ventile DN 15 ... 150, Membranventil, Flansch, verschmutzungsunempf. | 83380 |
| 78 | 2/2-Wege Ventile DN 15 ... 150, Membranventil, Flansch, verschmutzungsunempf. | 83390 |
| 79 | 2/2-Wege Ventile DN 2 ... 10, Messing, kompakt | 84180 |
| 80 | 2/2-Wege Ventile DN 2 ... 10, Edelstahl, kompakt | 84190 |
| 81 | 2/2-Wege Ventile DN 15 ... 50, Schrägsitzventil, Messing, Kunststoffantrieb | 84500 |
| 83 | 2/2-Wege Ventile DN 15 ... 50, Schrägsitzventil, Edelstahl, Kunststoffantrieb | 84520 |
| 85 | 2/2-Wege Ventile DN 15 ... 25, Schrägsitzventil, Messing, Antrieb ø 50 mm | 84720 |
| 86 | 2/2-Wege Ventile DN 15 ... 25 Schrägsitzventil, Edelstahl, Antrieb ø 50 mm | 84740 |
| 87 | 3/2-Wege Ventile DN 1,6 ... 3, Steuerventil | 84660 |
| 87 | 3/2-Wege Ventile DN 1,6 ... 3, Steuerventil | 84680 |

Übersicht

2/2- & 3/2-Wege Ventile

82160

DN 8 ... 50
Druckbetätigt durch Fremdfluid, Messing, verschmutzungsunempfindlich



Seite 69

82170

DN 8 ... 50
Druckbetätigt durch Fremdfluid, Messing, verschmutzungsunempfindlich



Seite 70

82180

DN 15 ... 50
Druckbetätigt durch Fremdfluid, Schrägsitzventil, Antrieb ø 70 mm, Messing



Seite 71

82280

DN 15 ... 50
Druckbetätigt durch Fremdfluid, Schrägsitzventil, Antrieb ø 125 mm, Messing



Seite 71

82210

DN 15 ... 100
Druckbetätigt durch Fremdfluid, Sitzventil, Antrieb ø 70mm, 120 mm, Sphärogus



Seite 72

82380

DN 15 ... 50
Druckbetätigt durch Fremdfluid, Schrägsitzventil, Antrieb ø 70 mm, Edelstahl



Seite 73

82480

DN 8 ... 50
Druckbetätigt durch Fremdfluid, Schrägsitzventil, Antrieb ø 125 mm, Edelstahl



Seite 73

82580

DN 15 ... 50
Druckbetätigt durch Fremdfluid, Schrägsitzventil mit DVGW-Abnahme



Seite 74

82710

DN 8 ... 12
Druckbetätigt durch Fremdfluid, Messing, kompakt



Seite 75

83250

3/2-Wege Ventile
DN 15 ... 50
Druckbetätigt durch Fremdfluid, Sitzventil, Rotguss, PTFE



Seite 76

83350

DN 15 ... 50
Druckbetätigt durch Fremdfluid, Membranventil, verschmutzungsunempfindlich



Seite 77

83380

DN 15 ... 150
Druckbetätigt durch Fremdfluid, Membranventil, Flansch, verschmutzungsunempf.



Seite 78

84180

DN 2 ... 10
Druckbetätigt durch Fremdfluid, Messing, kompakt



Seite 79

84190

DN 2 ... 10
Druckbetätigt durch Fremdfluid, Edelstahl, kompakt



Seite 80

84500

DN 15 ... 50
Druckbetätigt durch Fremdfluid, Schrägsitzventil, Messing, Kunststoffantrieb



Seite 81

84520

DN 15 ... 50
Druckbetätigt durch Fremdfluid, Schrägsitzventil, Edelstahl, Kunststoffantrieb



Seite 83

84720

DN 15 ... 25
Druckbetätigt durch Fremdfluid, Schrägsitzventil, Messing, Antrieb ø 50 mm



Seite 85

84740

DN 15 ... 25
Druckbetätigt durch Fremdfluid, Schrägsitzventil, Edelstahl, Antrieb ø 50 mm



Seite 86

84660

3/2-Wege Ventile
DN 1,6 ... 3
Druckbetätigt durch Fremdfluid, Steuerventil



Seite 87

82160

2/2-Wege Ventile – Druckbetätigt durch Fremdfluid

Anschluss: G1/4 ... 2

Nennweite: DN 8 ... 50

Für Systeme mit höherem Schmutzanteil

Kompakte Bauweise

Hermetische Trennung von Fluid und Antrieb

Spezielle Vakuumausführung als Option



Technische Daten

Medium:

Verschmutzte oder mit Feststoffen beladene neutrale Fluide

Steuerfluid:

Luft max. +60°C (+140°F)

Schaltfunktion:

Durch Steuerdruck geschlossen

Ausführung:

Druckbetätigt durch Fremdfluid

Bauart:

Druckbetätigtes Sitzventil mit Membranantrieb

Einbaulage:

Beliebig

Durchflussrichtung:

Festgelegt

Anschluss:

G1/4, G3/8, G1/2, G3/4, G1, G1 1/4, G1 1/2, G2

Steueranschluss:

G1/4

Betriebsdruck:

0,2 ... 16 bar (2,9 ... 232 psi)

Differenzdruck:

0,2 bar erforderlich (2,9 psi)

Steuerdruck:

G1/4 ... 1/2

max. 6 bar (87 psi)

über Betriebsdruck

G3/4 ... 2

max. 1 bar (14 psi)

über Betriebsdruck

Fluidtemperatur:

-10 ... +90°C (+14 ... +194°F)

Umgebungstemperatur:

-10 ... +60°C (+14 ... +140°F)

Viskosität:

Max. 80 mm²/s

Material:

Gehäuse: Messing (CW617N)

Deckel: Messing (CW617N)

Dichtungen: NBR

Innenteile: Messing, Edelstahl

Hauptdichtelement:

Gewebeverstärkte

NBR-Membran mit Ventilteller

Ventilsitz: Messing

Standard Ausführung

| Symbol | Anschluss | Nennweite (mm) | Steueranschluss | kv-Wert *1) (m ³ /h) | Betriebsdruck *2) (bar) | (psi) | Gewicht (kg) | Typ |
|--------|-----------|----------------|-----------------|---------------------------------|-------------------------|-------------|--------------|--------------------|
| | G1/4 | 8 | G1/4 | 1,7 | 0,2 ... 16 | 2,9 ... 232 | 0,5 | 8216000.0000.00000 |
| | G3/8 | 10 | G1/4 | 3,4 | 0,2 ... 16 | 2,9 ... 232 | 0,45 | 8216100.0000.00000 |
| | G1/2 | 12 | G1/4 | 4 | 0,2 ... 16 | 2,9 ... 232 | 0,4 | 8216200.0000.00000 |
| | G3/4 | 20 | G1/4 | 11 | 0,2 ... 16 | 2,9 ... 232 | 1,15 | 8216300.0000.00000 |
| | G1 | 25 | G1/4 | 13 | 0,2 ... 16 | 2,9 ... 232 | 1 | 8216400.0000.00000 |
| | G1 1/4 | 32 | G1/4 | 28 | 0,2 ... 16 | 2,9 ... 232 | 2,35 | 8216500.0000.00000 |
| | G1 1/2 | 40 | G1/4 | 31 | 0,2 ... 16 | 2,9 ... 232 | 2,1 | 8216600.0000.00000 |
| | G2 | 50 | G1/4 | 46 | 0,2 ... 16 | 2,9 ... 232 | 3,35 | 8216700.0000.00000 |

*1) Cv-Wert (US) ≈ kv-Wert x 1,2

*2) Bei gasförmigen und flüssigen Fluiden bis 80 mm²/s (cSt)

82170

2/2-Wege Ventile – Druckbetätigt durch Fremdfluid

Anschluss: G1/4 ... 2

Nennweite: DN 8 ... 50

Für Systeme mit höherem Schmutzanteil

Kompakte Bauweise

Hermetische Trennung von Fluid und Antrieb

NPT-Anschluss verfügbar:

82170 in 82270 ändern



Technische Daten

Medium:

Neutrale gasförmige und flüssige Fluide

Steuerfluid:

Luft max. +60°C (+140°F)

Schaltfunktion:

Durch Steuerdruck geschlossen

Ausführung:

Druckbetätigt durch Fremdfluid

Einbaulage:

Beliebig

Durchflussrichtung:

Festgelegt

Anschluss:

G1/4, G3/8, G1/2, G3/4, G1,

G1 1/4, G1 1/2, G2

Steueranschluss:

G1/4

Betriebsdruck:

0,2 ... 16 bar (2,9 ... 232 psi)

Differenzdruck:

0,2 bar (2,9 psi) erforderlich

Steuerdruck:

G1/4 ... 1/2

1 ... 16 bar (14 ... 232 psi)

max. 6 bar (87 psi)

über Betriebsdruck;

G3/4 ... 2

1 ... 16 bar (14 ... 232 psi)

max. 1 bar (14 psi)

über Betriebsdruck

Fluidtemperatur:

-10 ... +60°C (+14 ... +140°F)

Umgebungstemperatur:

-10 ... +50°C (+14 ... +122°F)

Material:

Gehäuse: Messing

Dichtungen: NBR

Innentteile: Messing, Edelstahl

Hauptdichtelement:

Gewebeverstärkte

NBR-Membran mit Ventilteller

Standard Ausführung

| Symbol | Anschluss | Nennweite | kv-Wert *1) | Betriebsdruck *2) | | Gewicht Standard | Gewicht Taktmagnet | Typ Standard | Typ Taktmagnet |
|--------|-----------|-----------|-------------|-------------------|-------------|------------------|--------------------|--------------------|--------------------|
| | | (mm) | (m³/h) | (bar) | (psi) | | | | |
| | G1/4 | 8 | 1,7 | 0,2 ... 16 | 2,9 ... 232 | 1,32 | 1,45 | 8217000.9301.xxxxx | 8217000.8821.xxxxx |
| | G3/8 | 10 | 3,4 | 0,2 ... 16 | 2,9 ... 232 | 1,27 | 1,4 | 8217100.9301.xxxxx | 8217100.8821.xxxxx |
| | G1/2 | 12 | 4 | 0,2 ... 16 | 2,9 ... 232 | 1,22 | 1,35 | 8217200.9301.xxxxx | 8217200.8821.xxxxx |
| | G3/4 | 20 | 11 | 0,2 ... 16 | 2,9 ... 232 | 1,97 | 2,1 | 8217300.9301.xxxxx | 8217300.8821.xxxxx |
| | G1 | 25 | 13 | 0,2 ... 16 | 2,9 ... 232 | 1,82 | 1,95 | 8217400.9301.xxxxx | 8217400.8821.xxxxx |
| | G1 1/4 | 32 | 28 | 0,2 ... 16 | 2,9 ... 232 | 3,17 | 3,2 | 8217500.9301.xxxxx | 8217500.8821.xxxxx |
| | G1 1/2 | 40 | 31 | 0,2 ... 16 | 2,9 ... 232 | 2,92 | 3 | 8217600.9301.xxxxx | 8217600.8821.xxxxx |
| | G2 | 50 | 46 | 0,2 ... 16 | 2,9 ... 232 | 4,17 | 4,3 | 8217700.9301.xxxxx | 8217700.8821.xxxxx |

xxxxx Spannung und Frequenz angeben

*1) Cv-Wert (US) ≈ kv-Wert x 1,2

*2) Bei gasförmigen und flüssigen Fluiden bis 80 mm³/s (cSt)

Betätigungsmagnete

| Spannung und Frequenz Magnet 9301 *3) | | | | | |
|---------------------------------------|---------------|----------|----------|-------------------|---------------|
| Code Spannung | Code Frequenz | Spannung | Frequenz | Leistungsaufnahme | |
| | | | | Anzugsleistung | Halteleistung |
| 024 | 00 | 24 V DC | - | 18 W | 18 W |
| 024 | 50 | 24 V AC | 50 Hz | 106 VA | 35 VA |
| 110 | 50 | 110 V AC | 50 Hz | 106 VA | 35 VA |
| 120 | 60 | 120 V AC | 60 Hz | 106 VA | 35 VA |
| 230 | 50 | 230 V AC | 50 Hz | 106 VA | 35 VA |

*3) US nur Magnetspule
Weitere Ausführungen auf Anfrage!

Elektrische Details für alle Magnetsysteme

| | |
|-------------------|--|
| Ausführung | DIN VDE 0580 |
| Spannungstoleranz | ±10% |
| Einschaltdauer | 100% ED |
| Schutzart | EN 60529 IP65 |
| Steckverbinder | Form A nach DIN EN 175301-803 (im Beipack) |

Nach DIN VDE 0580 bei Spulentemperatur von +20°C.
Bei betriebswarmer Magnetspule (DC) verringert sich die Leistungsaufnahme aus physikalischen Gründen um bis zu ca. 30%.

82180/82280

2/2-Wege Ventile – Druckbetätigt durch Fremdfluid

Anschluss: G1/2 ... 2

Nennweite: DN 15 ... 50

Hohe Durchflussleistung

Für Vakuum max. 90% geeignet

Für verschmutzte Fluide geeignet

Schließschlagarm

(Ventil schließt gegen die Strömung)

NPT-Anschluss verfügbar:

82180 in 82190 ändern

82280 in 82290 ändern



Technische Daten

Medium:

Neutrale gasförmige und flüssige Fluide

Steuerfluid:

Neutrale gasförmige Fluide max. +80°C (+176°F)

Schaltfunktion:

Normal geschlossen

Ausführung:

Druckbetätigt durch Fremdfluid

Einbaulage:

Beliebig

Durchflussrichtung:

Festgelegt

Anschluss:

G1/2, G3/4, G1, G1 1/4, G1 1/2, G2

Steueranschluss:

G1/4

Betriebsdruck:

Siehe Tabelle

Steuerdruck:

3,5 ... 8 bar (50,7 ... 116 psi)

Fluidtemperatur:

-10 ... +180°C (14 ... 356°F)

Umgebungstemperatur:

-10 ... +60°C (14 ... 140°F)

Material:

Betriebsfluidbereich:

Gehäuse: Messing (CW617N)

Sitzdichtung: PTFE

Innenteile: Messing, Edelstahl

Spindelabdichtung: PTFE / FPM,

selbstnachstellend

Steuerfluidbereich:

Gehäuse: Edelstahl, Aluminium

Unterteil: WEMA-Kor,

beschichtet

Dichtungen: NBR

Innenteile: Stahl, beschichtet

Standard Ausführung

| Symbol | Anschluss | Nennweite (mm) | Antrieb ø (mm) | kv-Wert *1) (m³/h) | Betriebsdruck *2) (bar) (psi) | | Gewicht (kg) *3) | Typ *3) |
|--------|-----------|----------------|----------------|--------------------|-------------------------------|-----------|------------------|--------------------|
| | G1/2 | 15 | 70 | 4,8 | 0 ... 16 | 0 ... 232 | 1,4 | 8218200.0000.00000 |
| | G3/4 | 20 | 70 | 10 | 0 ... 10 | 0 ... 145 | 1,5 | 8218300.0000.00000 |
| | G1 | 25 | 70 | 14 | 0 ... 10 | 0 ... 145 | 1,8 | 8218400.0000.00000 |
| | G1 1/4 | 32 | 70 | 23 | 0 ... 7 | 0 ... 101 | 2,4 | 8218500.0000.00000 |
| | G1 1/2 | 40 | 70 | 30 | 0 ... 4,5 | 0 ... 65 | 2,7 | 8218600.0000.00000 |
| | G2 | 50 | 70 | 37 | 0 ... 3 | 0 ... 43 | 3,9 | 8218700.0000.00000 |
| | G1 1/4 | 32 | 125 | 27 | 0 ... 16 | 0 ... 232 | 5,3 | 8228500.0000.00000 |
| | G1 1/2 | 40 | 125 | 37 | 0 ... 10 | 0 ... 145 | 5,5 | 8228600.0000.00000 |
| | G2 | 50 | 125 | 53 | 0 ... 10 | 0 ... 145 | 7,7 | 8228700.0000.00000 |

*1) Cv-Wert (US) ≈ kv-Wert x 1,2

*2) Bei gasförmigen und flüssigen Fluiden bis 600 mm²/s (cSt)

*3) ohne Steuerventil

Hinweise

zum 3/2-Wege-Steuerventil 84660/84680

| | |
|-----------------------|----------------------------|
| Werkstoff | Gehäuse Aluminium |
| Steuerfluidtemperatur | max. +60°C |
| Steuerdruck | 1 ... 10 bar |
| Standardspannungen | 24 V DC, 24 V AC, 230 V AC |

Elektrische Daten

zum 3/2-Wege-Steuerventil 84660/84680

| | |
|--------------------------|---|
| Ausführung | DIN VDE 0580 |
| Spannungstoleranz | ±10% |
| Einschaltdauer | 100% ED |
| Schutzart | EN 60529 IP65 mit montiertem Steckverbinder |
| Steckverbinder | Form A nach DIN EN 175301-803 (im Beipack) |
| Weitere Technische Daten | Siehe Datenblatt N/de 5.8.640 |

Weitere Ausführungen auf Anfrage!

82210

2/2-Wege Ventile – Druckbetätigt durch Fremdfluid

Anschluss: Flansch PN 16

Nennweite: DN 15 ... 100

Hohe Durchflussleistung

**Weiches Schließverhalten
(Ventil schließt gegen die Strömung)**

Für Systeme mit hohem Schmutzanteil



CE EAC

Technische Daten

Medium:

Neutrale, gasförmige und flüssige Fluide

Schaltfunktion:

Normal geschlossen

Ausführung:

Druckbetätigt durch Fremdfluid

Einbaulage:

Beliebig, vorzugsweise Antrieb senkrecht nach oben

Durchflussrichtung:

Festgelegt

Anschluss:

DN 15, DN 20, DN 25, DN 32, DN 40, DN 50, DN 65, DN 80, DN 100

Steueranschluss:

G1/4

Betriebsdruck:

Siehe Tabelle

Steuerdruck:

Siehe Tabelle

Fluidtemperatur:

-10° ... +180°C (+14° ... +356°F)

Umgebungstemperatur:

-10° ... +60°C (+14° ... +140°F)

Material:

Gehäuse: Sphäroguss (EN-GJS-400-18-LT)

Sitzdichtung: PTFE

Innenteile: 1.4571, 1.4568, 1.4305, Messing

Standard Ausführung

| Symbol | Nennweite (mm) | kv-Wert *1) (m³/h) | Steuerdruck (bar) | Betriebsdruck *2) (bar) | Betriebsdruck *2) (psi) | Gewicht (kg) | Typ |
|--------|----------------|--------------------|-------------------|-------------------------|-------------------------|--------------|--------------------|
| | 15 | 4,6 | 5,5 ... 10 | 0 ... 16 | 0 ... 232 | 3,2 | 8221200.0000.00000 |
| | 20 | 8 | 5,5 ... 10 | 0 ... 16 | 0 ... 232 | 4,1 | 8221300.0000.00000 |
| | 25 | 13 | 5,5 ... 10 | 0 ... 10 | 0 ... 145 | 4,8 | 8221400.0000.00000 |
| | 32 | 22 | 4 ... 8 | 0 ... 16 | 0 ... 232 | 10,7 | 8221500.0000.00000 |
| | 40 | 35 | 4 ... 8 | 0 ... 12 | 0 ... 174 | 11,1 | 8221600.0000.00000 |
| | 50 | 50 | 5,5 ... 8 | 0 ... 10 | 0 ... 145 | 14,6 | 8221700.0000.00000 |
| | 65 | 90 | 5,5 ... 8 | 0 ... 7 | 0 ... 101 | 20 | 8221800.0000.00000 |
| | 80 | 127 | 5,5 ... 8 | 0 ... 5 | 0 ... 72 | 24,4 | 8221900.0000.00000 |
| | 100 | 200 | 5,5 ... 8 | 0 ... 2,5 | 0 ... 36 | 31 | 8222000.0000.00000 |

*1) Cv-Wert (US) ≈ kv-Wert x 1,2

*2) Bei gasförmigen und flüssigen Fluiden bis 600 mm²/s (cSt)

Hinweise

zum 3/2-Wege-Steuerventil 84660/84680

| | |
|-----------------------|----------------------------|
| Material | Gehäuse Aluminium |
| Steuerfluidtemperatur | max. +60°C |
| Steuerdruck | 1 ... 10 bar |
| Standardspannungen | 24 V DC, 24 V AC, 230 V AC |

Elektrische Daten

zum 3/2-Wege-Steuerventil 84660/84680

| | |
|--------------------------|---|
| Ausführung | DIN VDE 0580 |
| Spannungstoleranz | ±10% |
| Einschaltdauer | 100% ED |
| Schutzart | EN 60529 IP65 mit montiertem Steckverbinder |
| Steckverbinder | Form A nach DIN EN 175301-803 (im Beipack) |
| Weitere technische Daten | Siehe Datenblatt N/de 5.8.640 |

Weitere Ausführungen auf Anfrage!

82380/82480

2/2-Wege Ventile – Druckbetätigt durch Fremdfluid

Anschluss: G1/2 ... 2

Nennweite: DN 15 ... 50

Für Systeme mit hohem Schmutzanteil

Für Vakuum max. 90% geeignet

Hohe Durchflussleistung

Schließschlagarm

(Ventil schließt gegen die Strömung)

NPT-Anschluss verfügbar:

82380 in 82390 ändern

82480 in 82490 ändern



Technische Daten

Medium:

Aggressive gasförmige und flüssige Fluide

Steuerfluid:

Neutrale gasförmige Fluide max. +80°C

Schaltfunktion:

Normal geschlossen

Ausführung:

Druckbetätigt durch Fremdfluid

Einbaulage:

Beliebig

Durchflussrichtung:

Festgelegt

Anschluss:

G1/2, G3/4, G1, G1 1/4, G1 1/2, G2

Steueranschluss:

G1/4

Betriebsdruck:

Siehe Tabelle

Steuerdruck:

3,5 ... 8 bar (51 ... 116 psi)

Fluidtemperatur:

-10 ... +180°C (+14 ... +356°F)

Umgebungstemperatur:

-10 ... +60°C (+14 ... +140°F)

Material:

Betriebsfluidbereich:

Gehäuse: Edelstahl (1.4408)

Sitzdichtung: PTFE

Innenteile: Edelstahl

Spindelabdichtung: PTFE / FPM,

selbstnachstellend

Steuerfluidbereich:

Gehäuse: Edelstahl, Aluminium

Unterteil: WEMA-Kor,

beschichtet

Dichtungen: NBR

Innenteile: Stahl, beschichtet

Standard Ausführung

| Symbol | Anschluss | Nennweite (mm) | Antrieb ø (mm) | kv-Wert *1) (m³/h) | Betriebsdruck *2) (bar) | Betriebsdruck *2) (psi) | Gewicht (kg) *3) | Typ *3) |
|--------|-----------|----------------|----------------|--------------------|-------------------------|-------------------------|------------------|--------------------|
| | G1/2 | 15 | 70 | 4,8 | 0 ... 16 | 0 ... 232 | 1,3 | 8238200.0000.00000 |
| | G3/4 | 20 | 70 | 10 | 0 ... 10 | 0 ... 145 | 1,4 | 8238300.0000.00000 |
| | G1 | 25 | 70 | 14 | 0 ... 10 | 0 ... 145 | 1,7 | 8238400.0000.00000 |
| | G1 1/4 | 32 | 70 | 23 | 0 ... 7 | 0 ... 101 | 2,4 | 8238500.0000.00000 |
| | G1 1/2 | 40 | 70 | 30 | 0 ... 4,5 | 0 ... 65 | 2,6 | 8238600.0000.00000 |
| | G2 | 50 | 70 | 37 | 0 ... 3 | 0 ... 43 | 3,8 | 8238700.0000.00000 |
| | G1 1/4 | 32 | 125 | 27 | 0 ... 16 | 0 ... 232 | 5,1 | 8248500.0000.00000 |
| | G1 1/2 | 40 | 125 | 37 | 0 ... 10 | 0 ... 145 | 5,5 | 8248600.0000.00000 |
| | G2 | 50 | 125 | 53 | 0 ... 10 | 0 ... 145 | 7 | 8248700.0000.00000 |

*1) Cv-Wert (US) ≈ kv-Wert x 1,2

*2) Bei gasförmigen und flüssigen Fluiden bis 600 mm²/s (cSt)

*3) Ohne Steuerventil

Hinweise

zum 3/2-Wege-Steuerventil 84660/84680

| | |
|-----------------------|----------------------------|
| Material | Gehäuse Aluminium |
| Steuerfluidtemperatur | max. +60°C |
| Steuerdruck | 1 ... 10 bar |
| Standardspannungen | 24 V DC, 24 V AC, 230 V AC |

Elektrische Daten

zum 3/2-Wege-Steuerventil 84660/84680

| | |
|--------------------------|---|
| Ausführung | DIN VDE 0580 |
| Spannungstoleranz | ±10% |
| Einschaltdauer | 100% ED |
| Schutzart | EN 60529 IP65 mit montiertem Steckverbinder |
| Steckverbinder | Form A nach DIN EN 175301-803 (im Beipack) |
| Weitere technische Daten | Siehe Datenblatt N/de 5.8.640 |

Weitere Ausführungen auf Anfrage!

82580

2/2-Wege Ventile mit DVGW-Zulassung – Druckbetätigt durch Fremdfluid

Anschluss: G1/2 ... 2

Nennweite: DN 15 ... 50

EU-Baumusterprüfung

Produkt ID-Nr.: CE-0085AT0091

Ventilklasse A, Ventilgruppe 2

Hohe Funktionssicherheit

Kurze Reaktionszeit < 1s

Für robuste Industrieanwendungen

Bauartzulassung EN 161/EN 16678



Technische Daten

Medium:

Neutrale Brenngase und gasförmige Fluide

Steuerfluid:

Neutrale gasförmige Fluide max. +80°C

Schaltfunktion:

Normal geschlossen

Ausführung:

Druckbetätigt durch Fremdfluid

Einbaulage:

Beliebig

Durchflussrichtung:

Festgelegt

Anschluss:

G1/2, G3/4, G1, G1 1/4, G1 1/2, G2

Steueranschluss:

G1/4

Betriebsdruck:

0 ... 10 bar (0 ... 145 psi)

Steuerdruck:

5 ... 8 bar (72 ... 116 psi)

Fluidtemperatur:

-10 ... +60°C (+14 ... +140°F)

Umgebungstemperatur:

-10 ... +60°C (+14 ... +140°F)

Material:

Betriebsfluidbereich:

Gehäuse: Messing (CW617N)

Sitzdichtung: FPM

Gehäusedichtung: FPM

Innentteile: Messing, Edelstahl

Spindelabdichtung: PTFE / FPM, selbstnachstellend

Material:

Steuerfluidbereich:

Gehäuse: Edelstahl (1.4408)

Unterteil: Alu WEMA-Kor, beschichtet

Dichtungen: NBR

Innentteile: Stahl, beschichtet

Bei verschmutzten Fluiden ist der Vorbau eines Schmutzfängers zu empfehlen.

Standard Ausführung

| Symbol | Anschluss | Nennweite (mm) | kv-Wert *1) (m³/h) | Betriebsdruck *2) (bar) | (psi) | Gewicht (kg) *3) | Typ *3) |
|--------|-----------|----------------|--------------------|-------------------------|-----------|------------------|--------------------|
| | G1/2 | 15 | 4,8 | 0 ... 10 | 0 ... 145 | 1,4 | 8258200.0000.xxxxx |
| | G3/4 | 20 | 10 | 0 ... 10 | 0 ... 145 | 1,5 | 8258300.0000.xxxxx |
| | G1 | 25 | 14 | 0 ... 10 | 0 ... 145 | 1,8 | 8258400.0000.xxxxx |
| | G1 1/4 | 32 | 23 | 0 ... 10 | 0 ... 145 | 2,4 | 8258500.0000.xxxxx |
| | G1 1/2 | 40 | 30 | 0 ... 10 | 0 ... 145 | 2,7 | 8258600.0000.xxxxx |
| | G2 | 50 | 37 | 0 ... 7 | 0 ... 145 | 3,9 | 8258700.0000.xxxxx |

xxxxx Spannung und Frequenz angeben

*1) Cv-Wert (US) ≈ kv-Wert x 1,2

*2) Bei gasförmigen und flüssigen Fluiden bis 400 mm²/s (cSt)

*3) 0000 = ohne Steuerventil

0247 = mit Steuerventil für V DC

0247 = mit Steuerventil für V AC

Hinweise

zum 3/2-Wege-Steuerventil

| | |
|-----------------------|--------------------------------|
| Werkstoff | Gehäuse Messing |
| Steuerfluidtemperatur | -10 ... +80°C (+14 ... 176°F) |
| Steuerdruck | 5 ... 8 bar (72,5 ... 116 psi) |
| Standardspannungen | 24 V DC, 24 V AC, 230 V AC |

Elektrische Daten

zum 3/2-Wege-Steuerventil

| | |
|--------------------------|---|
| Ausführung | DIN VDE 0580 |
| Spannungstoleranz | ±10% |
| Einschaltdauer | 100% ED |
| Schutzart | EN 60529 IP65 mit montiertem Steckverbinder |
| Steckverbinder | Form A nach DIN EN 175301-803 (im Beipack) |
| Weitere Technische Daten | Bitte wenden Sie sich an einen Mitarbeiter unseres Vertriebsteams. (Tel. 05731/791-0) |

Weitere Ausführungen auf Anfrage!

82710

2/2-Wege Ventile – Druckbetätigt durch Fremdfluid

Anschluss: G1/4 ... 1/2

Nennweite: DN 8 ... 12

Für verschmutzte Fluide geeignet

Optische Stellungenanzeige serienmäßig

Spindelabdichtung mit Membran

*NPT-Anschluss verfügbar:
82710 in 82750 ändern*



Technische Daten

Medium:

Neutrale gasförmige und flüssige Fluide

Steuerfluid:

Luft, Wasser, Hydrauliköl
max. +90°C (+194°F)

Schaltfunktion:

Normal geschlossen

Ausführung:

Druckbetätigt durch Fremdfluid

Einbaulage:

Beliebig

Durchflussrichtung:

Beliebig

Anschluss:

G1/4, G3/8, G1/2

Steueranschluss:

G1/8

Betriebsdruck:

-0,9 ... 6 bar (-13 ... 87 bar)

Steuerdruck:

3 ... 8 bar (44 ... 116 bar)

Fluidtemperatur:

-10 ... +90°C (+14 ... +194°F)

Umgebungstemperatur:

-10 ... +50°C (+14 ... +122°F)

Material:

Betriebsfluidbereich:

Gehäuse: Messing

Sitzdichtung: NBR, Membran
gewebeverstärkt

Steuerfluidbereich:

Gehäuse: Messing, PPO (Deckel)

Sitzdichtung: NBR, Membran
gewebeverstärkt

Standard Ausführung

| Symbol | Anschluss | Nennweite (mm) | kv-Wert *1) (m³/h) | Betriebsdruck *2) (bar) | Betriebsdruck *2) (psi) | Steuerdruck *3) | Gewicht (kg) | Typ |
|--------|-----------|----------------|--------------------|-------------------------|-------------------------|-----------------|--------------|--------------------|
| | G1/4 | 8 | 1,9 | -0,9 ... 6 | -13 ... 87 | 3 ... 8 | 0,75 | 8271000.0000.00000 |
| | G3/8 | 10 | 2,4 | -0,9 ... 6 | -13 ... 87 | 3 ... 8 | 0,72 | 8271100.0000.00000 |
| | G1/2 | 12 | 2,9 | -0,9 ... 6 | -13 ... 87 | 3 ... 8 | 0,7 | 8271200.0000.00000 |

*1) Cv-Wert (US) ≈ kv-Wert x 1,2

*2) Bei gasförmigen und flüssigen Fluiden bis 80 mm²/s (cSt)

*3) Für Vakuumeinsatz min. Steuerdruck 4 bar

Hinweis: Edelstahl Ausführung siehe Läufer 50, 51, 52 4

Hinweise:

Am Steueranschluss Z kann ein elektromagnetisches Steuerventil angebaut werden. Die aufgeführten Steuerventile sind nur für Luft geeignet, siehe Schrift N/de 5.8.640.

| Erforderliche Teile | Typ |
|------------------------------|--------------------|
| 3/2-Wege Magnetventil DN 1,6 | 8466053.910x.xxxxx |

83250

3/2-Wege Ventile – Druckbetätigt durch Fremdfluid

Anschluss: G1/2 ... 2

Nennweite: DN 15 ... 50

**Einsatz als Gabelventil möglich
(Druckanschluss bei A)**

Für Wasserdampf geeignet

Hohe Durchflussleistung



CE EAC

Technische Daten

Medium:

Neutrale gasförmige und flüssige Fluide

Steuerfluid:

Neutrale gasförmige Fluide max. +60°C

Schaltfunktion:

Normal von P nach A geschlossen; durch Steuerdruck von P nach A geöffnet

Ausführung:

Druckbetätigt durch Fremdfluid

Einbaulage:

Beliebig

Durchflussrichtung:

Festgelegt

Anschluss:

G1/2, G3/4, G1, G1 1/4, G1 1/2, G2

Steueranschluss:

G1/4

Betriebsdruck:

0 ... 10/16 bar (0 ... 145/232 psi)

Steuerdruck:

5,5 ... 7 bar (80 ... 102 psi)

Fluidtemperatur:

-10 ... +180°C (+14 ... +356°F)

Umgebungstemperatur:

-10 ... +80°C (+14 ... +176°F)

Material:

Betriebsfluidbereich:

Gehäuse: Rotguss

Sitzdichtung: PTFE

Innenteile: Edelstahl, Messing

Spindelabdichtung: PTFE / EPDM

Steuerfluidbereich:

Gehäuse: Aluminium

Dichtungen: NBR

Innenteile: Messing, Edelstahl

Standard Ausführung

| Symbol | Anschluss | Nennweite (mm) | kv-Wert *1) (m³/h) | | Betriebsdruck *2) (bar) | Gewicht (kg) | Typ | |
|--------|-----------|----------------|--------------------|---------|-------------------------|--------------|-----|--------------------|
| | | | Weg P>A | Weg A>R | | | | |
| | G1/2 | 15 | 5,8 | 3 | 0 ... 16 | 0 ... 232 | 1,6 | 8325200.0000.00000 |
| | G3/4 | 20 | 11,5 | 7 | 0 ... 16 | 0 ... 232 | 1,8 | 8325300.0000.00000 |
| | G1 | 25 | 18 | 12,5 | 0 ... 10 | 0 ... 145 | 2,1 | 8325400.0000.00000 |
| | G1 1/4 | 32 | 25 | 15 | 0 ... 16 | 0 ... 232 | 6,6 | 8325500.0000.00000 |
| | G1 1/2 | 40 | 39 | 27 | 0 ... 14 | 0 ... 203 | 6,8 | 8325600.0000.00000 |
| | G2 | 50 | 64 | 43 | 0 ... 10 | 0 ... 145 | 7,9 | 8325700.0000.00000 |

*1) Cv-Wert (US) ≈ kv-Wert x 1,2

*2) Bei gasförmigen und flüssigen Fluiden bis 400 mm²/s (cSt)

3/2-Wege-Steuerventil

Am Anschluss Z kann ein elektromagnetisches Steuerventil angebaut werden.

| Erforderliche Teile | Typ |
|-----------------------|------------------------|
| 3/2-Wege-Magnetventil | 8466000.9101.xxxx (DC) |
| | 8466000.9101.xxxx (AC) |

Weitere Ausführungen auf Anfrage!

83350

2/2-Wege Ventile – Druckbetätigt durch Fremdfluid

Anschluss: G1/2 ... 2

Nennweite: DN 15 ... 50

Durchflussrichtung und Einbaulage beliebig

**Für Öl und ölhaltige Medien
nur mit Sonderdichtwerkstoffen**



Technische Daten

Medium:

Neutrale gasförmige und flüssige Fluide

Steuerfluid:

Luft max. +40°C (+104°F)

Schaltfunktion:

Normal geschlossen; durch Federkraft geschlossen, durch Steuerdruck geöffnet

Ausführung:

Druckbetätigt durch Fremdfluid

Einbaulage:

Beliebig

Durchflussrichtung:

Beliebig

Anschluss:

G1/2, G3/4, G1, G1 1/4, G1 1/2, G2

Steueranschluss:

G1/4

Betriebsdruck:

0 ... 10 bar (0 ... 145 psi)

Steuerdruck:

5,5 ... 7 bar (79 ... 101 psi)

Fluidtemperatur:

-10 ... +80°C (-10 ... +176°F)

Umgebungstemperatur:

-10 ... +55°C (-10 ... +131°F)

Material:

Betriebsfluidbereich:

Gehäuse: Grauguss

Sitzdichtung: EPDM

Steuerfluidbereich:

Gehäuse: Kunststoff

Dichtungen: NBR

Innenteile: Stahl, beschichtet

Standard Ausführung

| Symbol | Anschluss | Nennweite (mm) | kv-Wert *1 (m³/h) | Betriebsdruck *2 (bar) | (psi) | Gewicht *3 (kg) | Typ *3 |
|--------|-----------|----------------|-------------------|------------------------|-----------|-----------------|--------------------|
| | G1/2 | 15 | 7 | 0 ... 10 | 0 ... 145 | 1,9 | 8335200.0000.00000 |
| | G3/4 | 20 | 15 | 0 ... 10 | 0 ... 145 | 2 | 8335300.0000.00000 |
| | G1 | 25 | 20 | 0 ... 10 | 0 ... 145 | 2,3 | 8335400.0000.00000 |
| | G1 1/4 | 32 | 37 | 0 ... 10 | 0 ... 145 | 4,5 | 8335500.0000.00000 |
| | G1 1/2 | 40 | 41 | 0 ... 10 | 0 ... 145 | 4,9 | 8335600.0000.00000 |
| | G2 | 50 | 82 | 0 ... 10 | 0 ... 145 | 8,6 | 8335700.0000.00000 |

*1) Cv-Wert (US) ≈ kv-Wert x 1,2

*2) Bei gasförmigen und flüssigen Fluiden bis 400 mm²/s (cSt)

*3) Ohne Steuerventil

Hinweise

zum 3/2-Wege-Steuerventil 84660/84680

| | |
|-----------------------|----------------------------|
| Werkstoff | Gehäuse Aluminium |
| Steuerfluidtemperatur | max. +60°C |
| Steuerdruck | 1 ... 10 bar |
| Standardspannungen | 24 V DC, 24 V AC, 230 V AC |

Elektrische Daten

zum 3/2-Wege-Steuerventil 84660/84680

| | |
|--------------------------|---|
| Ausführung | DIN VDE 0580 |
| Spannungstoleranz | ±10% |
| Einschaltdauer | 100% ED |
| Schutzart | EN 60529 IP65 mit montiertem Steckverbinder |
| Steckverbinder | Form A nach DIN EN 175301-803 (im Beipack) |
| Weitere technische Daten | Siehe Datenblatt N/de 5.8.640 |

Weitere Ausführungen auf Anfrage!

83380/83390

2/2-Wege Ventile – Druckbetätigt durch Fremdfluid

Anschluss: Flansch PN 10

Nennweite: DN 15 ... 150

Durchflussrichtung und Einbaulage beliebig

**Für Öl und ölhaltige Medien
nur mit Sonderdichtwerkstoffen**



CE EAC

Technische Daten

Medium:

Neutrale gasförmige
und flüssige Fluide

Steuerfluid:

Luft max. +40°C (+104°F)

Schaltfunktion:

Normal geschlossen;
durch Federkraft geschlossen
durch Steuerdruck geöffnet

Ausführung:

Druckbetätigt durch Fremdfluid

Einbaulage:

Beliebig

Durchflussrichtung:

Festgelegt

Anschluss:

DN 15, DN 20, DN 25, DN 32,
DN 40, DN 50, DN 65, DN 80,
DN 100, DN 125, DN 150

Steueranschluss:

G1/4

Betriebsdruck:

Siehe Tabelle

Steuerdruck:

5,5 ... 7 bar (79 ... 101 psi)

Fluidtemperatur:

-10 ... +80°C (-10 ... +176°F)

Umgebungstemperatur:

-10 ... +55°C (-10 ... +131°F)

Material:

Betriebsfluidbereich:

Gehäuse: Grauguss

Sitzdichtung: EPDM

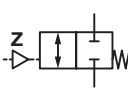
Steuerfluidbereich:

Gehäuse: Kunststoff

Dichtungen: NBR

Innenteile: Stahl, beschichtet

Standard Ausführung

| Symbol | Nennweite (mm) | kv-Wert *1) (m³/h) | Betriebsdruck *2) | | Gewicht *3) (kg) | Typ *3) |
|---|-------------------|-----------------------|-------------------|-----------|---------------------|--------------------|
| | | | (bar) | (psi) | | |
|  | 15 | 7 | 0 ... 10 | 0 ... 145 | 3,1 | 8338200.0000.00000 |
| | 20 | 14 | 0 ... 10 | 0 ... 145 | 3,7 | 8338300.0000.00000 |
| | 25 | 20 | 0 ... 10 | 0 ... 145 | 4,2 | 8338400.0000.00000 |
| | 32 | 37 | 0 ... 10 | 0 ... 145 | 7,7 | 8338500.0000.00000 |
| | 40 | 40 | 0 ... 10 | 0 ... 145 | 8,2 | 8338600.0000.00000 |
| | 50 | 82 | 0 ... 10 | 0 ... 145 | 13,7 | 8338700.0000.00000 |
| | 65 | 102 | 0 ... 6 | 0 ... 87 | 26 | 8338800.0000.00000 |
| | 80 | 165 | 0 ... 8 | 0 ... 116 | 30 | 8338900.0000.00000 |
| | 100 | 241 | 0 ... 6 | 0 ... 87 | 48 | 8339000.0000.00000 |
| | 125 | 378 | 0 ... 8 | 0 ... 116 | 91 | 8339100.0000.00000 |
| | 150 | 496 | 0 ... 6 | 0 ... 87 | 104 | 8339200.0000.00000 |

*1) Cv-Wert (US) ≈ kv-Wert x 1,2

*2) Bei gasförmigen und flüssigen Fluiden bis 400 mm²/s (cSt)

*3) Ohne Steuerventil

Hinweise

zum 3/2-Wege-Steuerventil 84660/84680

| | |
|-----------------------|---------------------------------|
| Material | Gehäuse Aluminium |
| Steuerfluidtemperatur | max. +60°C (+140°F) |
| Steuerdruck | 1 ... 10 bar (14,5 ... 145 psi) |
| Standardspannungen | 24 V DC, 24 V AC, 230 V AC |

Elektrische Daten

zum 3/2-Wege-Steuerventil 84660/84680

| | |
|--------------------------|--|
| Ausführung | DIN VDE 0580 |
| Spannungstoleranz | ±10% |
| Einschaltdauer | 100% ED |
| Schutzart | EN 60529 IP 65 mit montiertem Steckverbinder |
| Steckverbinder | Form A nach DIN EN 175301-803 (im Beipack) |
| Weitere technische Daten | Siehe Datenblatt de 5.8.640 |

Am Anschluss Z kann ein elektromagnetisches Steuerventil angebaut werden.

| Erforderliche Teile bei DN 15 ... 50 | Typ |
|---|---|
| 1 Stk. 3/2-Wege Magnetventil | 8466000.9101.xxxxx Bitte Spannung und Frequenz angeben |

| Erforderliche Teile bei DN 65 ... 150 | Typ |
|---|---|
| 1 Stk. 3/2-Wege Magnetventil für gasförmige Fluide | 8020750.0246.xxxxx Bitte Spannung und Frequenz angeben |
| 1 Stk. 3/2-Wege Magnetventil für flüssige Fluide | 2401103.0801.xxxxx Bitte Spannung und Frequenz angeben |

Weitere Ausführungen auf Anfrage!

84180

2/2-Wege Ventile – Druckbetätigt durch Fremdfluid

Anschluss: G1/8 ... 1/2

Nennweite: DN 2 ... 10

Antrieb 360° drehbar

Für Vakuum max. 90% geeignet

Für verschmutzte Fluide geeignet

Kleiner kompakter Miniaturantrieb ø 30 mm

Umgekehrte Durchflussrichtung optional

*NPT-Anschluss verfügbar:
84180 in 84380 ändern*



Technische Daten

Medium:

Neutrale gasförmige und flüssige Fluide bis 600 mm²/s

Steuerfluid:

Neutrale gasförmige Fluide max. +60°C (+140°F)

Schaltfunktion:

Normal geschlossen

Ausführung:

Druckbetätigt durch Fremdfluid

Einbaulage:

Beliebig

Durchflussrichtung:

Festgelegt

Anschluss:

G1/8, G1/4, G3/8, G1/2

Steueranschluss:

M5

Betriebsdruck:

0 ... 25 bar (0 ... 362 psi)

Steuerdruck:

4 ... 10 bar (58 ... 145 psi)

Fluidtemperatur:

-10 ... +90°C (-14 ... +194°F)

Umgebungstemperatur:

-10 ... +60°C (-14 ... +140°F)

Material:

Betriebsfluidbereich:

Gehäuse: Messing (CW617N)

Dichtungen: NBR

Sitzdichtung: PTFE

Innenteile: Edelstahl / Messing

Packung: PTFE / NBR

selbstnachstellend

Steuerfluidbereich:

Gehäuse: Messing

Dichtungen: NBR

Sitzdichtung: PTFE

Innenteile: Edelstahl / Messing

Standard Ausführung

| Symbol | Anschluss | Nennweite (mm) | Steuerdruck (bar) | Steuerdruck (psi) | kv-Wert *1) (m ³ /h) | Betriebsdruck *2) (bar) | Betriebsdruck (psi) | Gewicht (kg) | Typ |
|--------|-----------|----------------|-------------------|-------------------|---------------------------------|-------------------------|---------------------|--------------|--------------------|
| | G1/8 | 2 | 4 ... 10 | 58 ... 145 | 0,12 | 0 ... 25 | 0 ... 362 | 0,35 | 8418800.0000.00000 |
| | G1/4 | 4 | 4 ... 10 | 58 ... 145 | 0,35 | 0 ... 25 | 0 ... 362 | 0,33 | 8418020.0000.00000 |
| | G3/8 | 6 | 4 ... 10 | 58 ... 145 | 0,6 | 0 ... 20 | 0 ... 290 | 0,32 | 8418140.0000.00000 |
| | G1/2 | 10 | 4 ... 10 | 58 ... 145 | 1,8 | 0 ... 8 | 0 ... 116 | 0,47 | 8418260.0000.00000 |

*1) Cv-Wert (US) ≈ kv-Wert x 1,2

*2) Bei gasförmigen und flüssigen Fluiden bis 600 mm²/s (cSt)

Befestigungsgewinde M5 serienmäßig



84190

2/2-Wege Ventile – Druckbetätigt durch Fremdfluid

Anschluss: G1/8 ... 1/2

Nennweite: DN 2 ... 10

Antrieb 360° drehbar

Für Vakuum max. 90% geeignet

Für verschmutzte Fluide geeignet

Kleiner kompakter Miniaturantrieb ø 30 mm

Umgekehrte Durchflussrichtung optional

*NPT-Anschluss verfügbar:
84190 in 84390 ändern*



Technische Daten

Medium:

Aggressive gasförmige und flüssige Fluide bis 600 mm²/s

Steuerfluid:

Neutrale gasförmige Fluide max. +60°C (+140°F)

Schaltfunktion:

Normal geschlossen

Ausführung:

Druckbetätigt durch Fremdfluid

Einbaulage:

Beliebig

Durchflussrichtung:

Festgelegt

Anschluss:

G1/8, G1/4, G3/8, G1/2

Steueranschluss:

M5

Betriebsdruck:

0 ... 25 bar (0 ... 362 psi)

Steuerdruck:

4 ... 10 bar (58 ... 145 psi)

Fluidtemperatur:

-10 ... +90°C (+14 ... +194°F)

Umgebungstemperatur:

-10 ... +60°C (+14 ... +140°F)

Material:

Betriebsfluidbereich:

Gehäuse: Edelstahl (1.4408)

Dichtungen: NBR

Sitzdichtung: PTFE

Innenteile: Edelstahl

Packung: PTFE / NBR

selbstnachstellend

Steuerfluidbereich:

Gehäuse: Edelstahl (1.4404)

Dichtungen: NBR

Innenteile: Edelstahl / Messing

Standard Ausführung

| Symbol | Anschluss | Nennweite (mm) | Steuerdruck (bar) | Steuerdruck (psi) | kv-Wert *1) (m ³ /h) | Betriebsdruck *2) (bar) | Betriebsdruck (psi) | Gewicht (kg) | Typ |
|--------|-----------|----------------|-------------------|-------------------|---------------------------------|-------------------------|---------------------|--------------|--------------------|
| | G1/8 | 2 | 4 ... 10 | 58 ... 145 | 0,12 | 0 ... 25 | 0 ... 362 | 0,34 | 8419800.0000.00000 |
| | G1/4 | 4 | 4 ... 10 | 58 ... 145 | 0,35 | 0 ... 25 | 0 ... 362 | 0,32 | 8419020.0000.00000 |
| | G3/8 | 6 | 4 ... 10 | 58 ... 145 | 0,6 | 0 ... 20 | 0 ... 290 | 0,31 | 8419140.0000.00000 |
| | G1/2 | 10 | 4 ... 10 | 58 ... 145 | 1,8 | 0 ... 8 | 0 ... 116 | 0,45 | 8419260.0000.00000 |

*1) Cv-Wert (US) ≈ kv-Wert x 1,2

*2) Bei gasförmigen und flüssigen Fluiden bis 600 mm²/s (cSt)

Befestigungsgewinde M5 serienmäßig

84500

2/2-Wege Ventile – Druckbetätigt durch Fremdfluid

Anschluss: G1/2 ... 2

Nennweite: DN 15 ... 50

Flüssige Steuerfluide optional

Für Vakuum max. 90% geeignet

Für verschmutzte Fluide geeignet

Optische Stellungsanzeige serienmäßig

**Schließschlagarm
(Ventil schließt gegen die Strömung)**

Umgekehrte Durchflussrichtung optional

*NPT-Anschluss verfügbar:
84500 in 84510 ändern*



Technische Daten

Medium:

Neutrale gasförmige
und flüssige Fluide

Steuerfluid:

Neutrale gasförmige
Fluide max. +60°C (+14°F)

Schaltfunktion:

Normal geschlossen

Ausführung:

Druckbetätigt durch Fremdfluid

Einbaulage:

Beliebig

Durchflussrichtung:

Festgelegt

Anschluss:

G1/2, G3/4, G1,
G1 1/4, G1 1/2, G2

Steueranschluss:

G1/4

Betriebsdruck:

Siehe Tabelle

Steuerdruck:

3,5 ... 10 bar (51 ... 145 psi)

Fluidtemperatur:

-10 ... +180°C (+14 ... +356°F)

Umgebungstemperatur:

-10 ... +60°C (+14 ... +140°F)

Material:

Betriebsfluidbereich:

Gehäuse: Messing (CW617N)

Sitzdichtung: PTFE

Innentteile: Messing, Edelstahl

Spindelabdichtung: PTFE / FPM,

selbstnachstellend

Steuerfluidbereich:

Gehäuse: Polyamid 66

mit 30% Glasfaseranteil

Dichtungen: NBR

Innentteile: Messing, Edelstahl

Standard Ausführung

| Symbol | Anschluss | Nennweite (mm) | kv-Wert *1) (m³/h) | Betriebsdruck *2) (bar) | (psi) | Gewicht (kg) *3) | Typ *3) |
|--------|-----------|----------------|--------------------|-------------------------|-----------------|------------------|--------------------|
| | G1/2 | 15 | 4,8 | 0 ... 16 (25) | 0 ... 232 (362) | 1,4 | 8450200.0000.00000 |
| | G3/4 | 20 | 10 | 0 ... 10 (16) | 0 ... 145 (232) | 1,5 | 8450300.0000.00000 |
| | G1 | 25 | 14 | 0 ... 10 | 0 ... 145 | 1,8 | 8450400.0000.00000 |
| | G1 1/4 | 32 | 23 | 0 ... 7 | 0 ... 101 | 2,4 | 8450500.0000.00000 |
| | G1 1/2 | 40 | 30 | 0 ... 4,5 | 0 ... 65 | 2,7 | 8450600.0000.00000 |
| | G2 | 50 | 37 | 0 ... 3 | 0 ... 43 | 3,9 | 8450700.0000.00000 |

*1) Cv-Wert (US) ≈ kv-Wert x 1,2

*2) Bei gasförmigen und flüssigen Fluiden bis 600 mm²/s (cSt)

*3) Ohne Steuerventil

⚠-Hinweis:

Für den Einsatz dieser Ventile in explosionsgefährdeten Bereichen der Zone 1/2 bzw. 21/22 ist der Teilesatz 1264287 zu bestellen.

Dieser Teilesatz beinhaltet ein zusätzliches Hinweisschild, eine Konformitätserklärung und einen Staubschutzfilter.

Die maximale zulässige Fluidtemperatur ist auf +85°C reduziert!

84500

2/2-Wege Ventile – Druckbetätigt durch Fremdfluid

Hinweise

zum 3/2-Wege-Steuerventil 84660/84680

| | |
|-----------------------|----------------------------|
| Material | Gehäuse Aluminium |
| Steuerfluidtemperatur | max. +60°C |
| Steuerdruck | 1 ... 10 bar |
| Standardspannungen | 24 V DC, 24 V AC, 230 V AC |

Elektrische Daten

zum 3/2-Wege-Steuerventil 84660/84680

| | |
|--------------------------|---|
| Ausführung | DIN VDE 0580 |
| Spannungstoleranz | ±10% |
| Einschaltdauer | 100% ED |
| Schutzart | EN 60529 IP65 mit montiertem Steckverbinder |
| Steckverbinder | Form A nach DIN EN 175301-803 (im Beipack) |
| Weitere technische Daten | Siehe Datenblatt N/de 5.8.640 |

Weitere Ausführungen auf Anfrage!

Hinweise

zum 3/2-Wege-Steuerventil 97100 Lochbild NAMUR

| | |
|-----------------------|--------------------------------|
| Material | Gehäuse Aluminium eloxiert |
| Steuerfluidtemperatur | -10 ... +50°C (+14 ... +122°F) |
| Steuerdruck | 2 ... 8 bar |
| Standardspannungen | 24 V DC, 24 V AC, 230 V AC |

Elektrische Daten

zum 3/2-Wege-Steuerventil 97100 Lochbild NAMUR

| | |
|--------------------------|---|
| Ausführung | DIN VDE 0580 |
| Spannungstoleranz | ±10% |
| Einschaltdauer | 100% ED |
| Schutzart | EN 60529 IP65 mit montiertem Steckverbinder |
| Steckverbinder | Form A nach DIN EN 175301-803 (im Beipack) |
| Weitere technische Daten | Siehe Datenblatt N/de 5.4.372 |

Montagezubehör (NAMUR)

Adapterplatte NAMUR Lochbild zum Nachrüsten
(Bestell-Nr. 1256566) bestehend aus:

- 1x NAMUR-Adapterplatte
- 2x Adapterschraube
- 2x O-Ring

84520

2/2-Wege Ventile – Druckbetätigt durch Fremdfluid

Anschluss: G1/2 ... 2

Nennweite: DN 15 ... 50

Optische Stellungsanzeige serienmäßig

**Schließschlagarm
(Ventil schließt gegen die Strömung)**

Für verschmutzte Fluide geeignet

Für Vakuum max. 90% geeignet

Umgekehrte Durchflussrichtung optional

*NPT-Anschluss verfügbar:
84520 in 84530 ändern*



Technische Daten

Medium:

Aggressive gasförmige und flüssige Fluide

Steuerfluid:

Neutrale gasförmige Fluide max. +60°C (+140°C)

Schaltfunktion:

Normal geschlossen

Ausführung:

Druckbetätigt durch Fremdfluid

Einbaulage:

Beliebig

Durchflussrichtung:

Festgelegt

Anschluss:

G1/2, G3/4, G1, G1 1/4, G1 1/2, G2

Steueranschluss:

G1/4

Betriebsdruck:

Siehe Tabelle

Steuerdruck:

3,5 ... 10 bar (51 ... 145 psi)

Fluidtemperatur:

-10 ... +180°C (+14 ... +356°F)

Umgebungstemperatur:

-10 ... +60°C (+14 ... +140°F)

Material:

Betriebsfluidbereich:

Gehäuse: Edelstahl (1.4408)

Sitzdichtung: PTFE

Innenteile: Edelstahl

Spindelabdichtung: PTFE / FPM,

selbstnachstellend

Steuerfluidbereich:

Gehäuse: Polyamid 66

mit 30% Glasfaseranteil

Dichtungen: NBR

Innenteile: Messing, Edelstahl,

1.8159, 1.1200

Standard Ausführung

| Symbol | Anschluss | Nennweite (mm) | kv-Wert *1) (m³/h) | Betriebsdruck *2) (bar) | (psi) | Gewicht (kg) *3) | Typ *3) |
|--------|-----------|----------------|--------------------|-------------------------|-----------------|------------------|--------------------|
| | G1/2 | 15 | 4,8 | 0 ... 16 (25) | 0 ... 232 (362) | 1,4 | 8452200.0000.00000 |
| | G3/4 | 20 | 10 | 0 ... 10 (16) | 0 ... 145 (232) | 1,5 | 8452300.0000.00000 |
| | G1 | 25 | 14 | 0 ... 10 | 0 ... 145 | 1,8 | 8452400.0000.00000 |
| | G1 1/4 | 32 | 23 | 0 ... 7 | 0 ... 101 | 2,4 | 8452500.0000.00000 |
| | G1 1/2 | 40 | 30 | 0 ... 4,5 | 0 ... 65 | 2,7 | 8452600.0000.00000 |
| | G2 | 50 | 37 | 0 ... 3 | 0 ... 43 | 3,9 | 8452700.0000.00000 |

*1) Cv-Wert (US) ≈ kv-Wert x 1,2

*2) Bei gasförmigen und flüssigen Fluiden bis 600 mm²/s (cSt)

*3) Ohne Steuerventil

Hinweise**zum 3/2-Wege-Steuerventil 84660/84680**

| | |
|-----------------------|----------------------------|
| Material | Gehäuse Aluminium |
| Steuerfluidtemperatur | max. +60°C |
| Steuerdruck | 1 ... 10 bar |
| Standardspannungen | 24 V DC, 24 V AC, 230 V AC |

Elektrische Daten**zum 3/2-Wege-Steuerventil 84660/84680**

| | |
|--------------------------|---|
| Ausführung | DIN VDE 0580 |
| Spannungstoleranz | ±10% |
| Einschaltdauer | 100% ED |
| Schutzart | EN 60529 IP65 mit montiertem Steckverbinder |
| Steckverbinder | Form A nach DIN EN 175301-803 (im Beipack) |
| Weitere technische Daten | Siehe Datenblatt N/de 5.8.640 |

Weitere Ausführungen auf Anfrage!

Hinweise**zum 3/2-Wege-Steuerventil 97100 Lochbild Namur**

| | |
|-----------------------|--------------------------------|
| Material | Gehäuse Aluminium eloxiert |
| Steuerfluidtemperatur | -10 ... +50°C (+14 ... +122°F) |
| Steuerdruck | 2 ... 8 bar |
| Standardspannungen | 24 V DC, 24 V AC, 230 V AC |

Elektrische Daten**zum 3/2-Wege-Steuerventil 97100 Lochbild Namur**

| | |
|--------------------------|---|
| Ausführung | DIN VDE 0580 |
| Spannungstoleranz | ±10% |
| Einschaltdauer | 100% ED |
| Schutzart | EN 60529 IP65 mit montiertem Steckverbinder |
| Steckverbinder | Form A nach DIN EN 175301-803 (im Beipack) |
| Weitere technische Daten | Siehe Datenblatt N/de 5.4.372 |

Montagezubehör (NAMUR)

Adapterplatte NAMUR Lochbild zum Nachrüsten
(Bestell-Nr. 1256566) bestehend aus:
1x NAMUR-Adapterplatte
2x Adapterschraube, 2x O-Ring

84720

2/2-Wege Ventile – Druckbetätigt durch Fremdfluid

Anschluss: G1/2 ... 1

Nennweite: DN 15 ... 25

Für Vakuum max. 90% geeignet

Für verschmutzte Fluide geeignet

Optische Stellungsanzeige serienmäßig

Schließschlagarm

(Ventil schließt gegen die Strömung)

Umgekehrte Durchflussrichtung optional

*NPT-Anschluss verfügbar:
84720 in 84730 ändern*



Technische Daten

Medium:

Neutrale gasförmige und flüssige Fluide

Steuerfluid:

Neutrale gasförmige Fluide max. +60°C

Schaltfunktion:

Normal geschlossen

Ausführung:

Druckbetätigt durch Fremdfluid

Einbaulage:

Beliebig

Durchflussrichtung:

Festgelegt

Anschluss:

G1/2, G3/4, G1

Steueranschluss:

G1/4

Betriebsdruck:

Siehe Tabelle

Steuerdruck:

3,5 ... 10 bar (50 ... 145 psi)

Fluidtemperatur:

-10 ... +180°C (+14 ... +356°F)

Umgebungstemperatur:

-10 ... +60°C (+32 ... +140°F)

Material:

Betriebsfluidbereich:

Gehäuse: Messing (CW617N)

Sitzdichtung: PTFE

Innenteile: Messing, Edelstahl

Spindelabdichtung: PTFE / FPM, selbstnachstellend

Steuerfluidbereich:

Gehäuse: Polyamid 66

mit 30% Glasfaseranteil

Dichtungen: NBR

Innenteile: Messing, Edelstahl

Standard Ausführung

| Symbol | Anschluss | Nennweite (mm) | kv-Wert *1) (m³/h) | Betriebsdruck *2) (bar) | (psi) | Gewicht (kg) *3) | Typ *3) |
|--------|-----------|----------------|--------------------|-------------------------|-----------|------------------|--------------------|
| | G1/2 | 15 | 4,8 | 0 ... 16 | 0 ... 232 | 1,3 | 8472200.0000.00000 |
| | G3/4 | 20 | 10 | 0 ... 8 | 0 ... 116 | 1,4 | 8472300.0000.00000 |
| | G1 | 25 | 14 | 0 ... 5 | 0 ... 72 | 1,7 | 8472400.0000.00000 |

*1) Cv-Wert (US) ≈ kv-Wert x 1,2

*2) Bei gasförmigen und flüssigen Fluiden bis 600 mm²/s (cSt)

*3) Ohne Steuerventil

Hinweise

zum 3/2-Wege-Steuerventil 84660/84680

| | |
|-----------------------|----------------------------|
| Werkstoff | Gehäuse Aluminium |
| Steuerfluidtemperatur | max. +60°C |
| Steuerdruck | 1 ... 10 bar |
| Standardspannungen | 24 V DC, 24 V AC, 230 V AC |

Hinweise

zum 3/2-Wege-Steuerventil 97100 Lochbild Namur

| | |
|-----------------------|----------------------------|
| Werkstoff | Gehäuse Aluminium eloxiert |
| Steuerfluidtemperatur | -10 ... +50°C |
| Steuerdruck | 2 ... 8 bar |
| Standardspannungen | 24 V DC, 24 V AC, 230 V AC |

Elektrische Daten

zum 3/2-Wege-Steuerventil 84660/84680

| | |
|--------------------------|---|
| Ausführung | DIN VDE 0580 |
| Spannungstoleranz | ±10% |
| Einschaltdauer | 100% ED |
| Schutzart | EN 60529 IP65 mit montiertem Steckverbinder |
| Steckverbinder | Form A nach DIN EN 175301-803 (im Beipack) |
| Weitere technische Daten | Siehe Datenblatt N/de 5.8.640 |

Weitere Ausführungen auf Anfrage!

Elektrische Daten

zum 3/2-Wege-Steuerventil 97100 Lochbild Namur

| | |
|--------------------------|---|
| Ausführung | DIN VDE 0580 |
| Spannungstoleranz | ±10% |
| Einschaltdauer | 100% ED |
| Schutzart | EN 60529 IP65 mit montiertem Steckverbinder |
| Steckverbinder | Form A nach DIN EN 175301-803 (im Beipack) |
| Weitere technische Daten | Siehe Datenblatt N/de 5.4.372 |

Montagezubehör (NAMUR)

Adapterplatte NAMUR Lochbild zum Nachrüsten

(Bestell-Nr. 1256566) bestehend aus:

1x NAMUR-Adapterplatte

2x Adapterschraube, 2x O-Ring

84740

2/2-Wege Ventile – Druckbetätigt durch Fremdfluid

Anschluss: G1/2 ... 1

Nennweite: DN 15 ... 25

Für Vakuum max. 90% geeignet

Für verschmutzte Fluide geeignet

Optische Stellungsanzeige serienmäßig

**Schließschlagarm
(Ventil schließt gegen die Strömung)**

Umgekehrte Durchflussrichtung optional

*NPT-Anschluss verfügbar:
84740 in 84750 ändern*



Technische Daten

Medium:

Aggressive gasförmige und flüssige Fluide

Steuerfluid:

Neutrale gasförmige Fluide max. +60°C

Schaltfunktion:

Normal geschlossen

Ausführung:

Druckbetätigt durch Fremdfluid

Einbaulage:

Beliebig

Durchflussrichtung:

Festgelegt

Anschluss:

G1/2, G3/4, G1

Steueranschluss:

G1/4

Betriebsdruck:

Siehe Tabelle

Steuerdruck:

3,5 ... 10 bar (50 ... 145 psi)

Fluidtemperatur:

-10 ... +180°C (+14 ... +356°F)

Umgebungstemperatur:

-10 ... +60°C (+32 ... +140°F)

Material:

Betriebsfluidbereich:

Gehäuse: Edelstahl

Sitzdichtung: PTFE

Inneneile: Edelstahl

Spindelabdichtung: PTFE / FPM, selbstnachstellend

Steuerfluidbereich:

Gehäuse: Polyamid 66

mit 30% Glasfaseranteil

Dichtungen: NBR

Inneneile: Messing, Edelstahl

Standard Ausführung

| Symbol | Anschluss | Nennweite (mm) | kv-Wert *1 (m³/h) | Betriebsdruck *2 (bar) | Betriebsdruck *2 (psi) | Gewicht (kg) *3 | Typ *3 |
|--------|-----------|----------------|-------------------|------------------------|------------------------|-----------------|--------------------|
| | G1/2 | 15 | 4,8 | 0 ... 16 | 0 ... 232 | 1,3 | 8474200.0000.00000 |
| | G3/4 | 20 | 10 | 0 ... 8 | 0 ... 116 | 1,4 | 8474300.0000.00000 |
| | G1 | 25 | 14 | 0 ... 5 | 0 ... 72 | 1,7 | 8474400.0000.00000 |

*1) Cv-Wert (US) ≈ kv-Wert x 1,2

*2) Bei gasförmigen und flüssigen Fluiden bis 600 mm²/s (cSt)

*3) Ohne Steuerventil

Hinweise

zum 3/2-Wege-Steuerventil 84660/84680

| | |
|-----------------------|----------------------------|
| Material | Gehäuse Aluminium |
| Steuerfluidtemperatur | max. +60°C |
| Steuerdruck | 1 ... 10 bar |
| Standardspannungen | 24 V DC, 24 V AC, 230 V AC |

Hinweise

zum 3/2-Wege-Steuerventil 97100 Lochbild Namur

| | |
|-----------------------|----------------------------------|
| Material | Gehäuse Aluminium eloxiert |
| Steuerfluidtemperatur | -10 ... +50°C (+14 ... +122°F) |
| Steuerdruck | 2 ... 8 bar |
| Standardspannungen | 24 V d.c., 24 V a.c., 230 V a.c. |

Elektrische Daten

zum 3/2-Wege-Steuerventil 84660/84680

| | |
|--------------------------|---|
| Ausführung | DIN VDE 0580 |
| Spannungstoleranz | ±10% |
| Einschaltdauer | 100% ED |
| Schutzart | EN 60529 IP65 mit montiertem Steckverbinder |
| Steckverbinder | Form A nach DIN EN 175301-803 (im Beipack) |
| Weitere technische Daten | Siehe Datenblatt N/de 5.8.640 |

Weitere Ausführungen auf Anfrage!

Hinweise

zum 3/2-Wege-Steuerventil 97100 Lochbild Namur

| | |
|--------------------------|---|
| Ausführung | DIN VDE 0580 |
| Spannungstoleranz | ±10% |
| Einschaltdauer | 100% ED |
| Schutzart | EN 60529 IP65 mit montiertem Steckverbinder |
| Steckverbinder | Form A nach DIN EN 175301-803 (im Beipack) |
| Weitere technische Daten | Siehe Datenblatt N/de 5.4.372 |

Montagezubehör (NAMUR)

Adapterplatte NAMUR Lochbild zum Nachrüsten

(Bestell-Nr. 1256566) bestehend aus:

1x NAMUR-Adapterplatte

2x Adapterschraube, 2x O-Ring

84660/84680

3/2-Wege Ventile – Elektromagnetisch indirekt betätigt

Nennweite: DN 1,6 und 3

Entlüftung schallgedämpft

Geringe Leistungsaufnahme

Komplett mit Anschlussmutter und Dichtung

Ohne Werkzeug tauschbarer Magnet (Click-on®)

Steuerventil für FFB-Ventile

NPT-Anschluss verfügbar:

84660 in 84670 ändern

84680 in 84690 ändern



Click-on®



Technische Daten

Medium:

Gefilterte, geölte bzw. ölfreie Druckluft oder für neutrale gasförmige Fluide

Schaltfunktion:

Normal geschlossen

Ausführung:

Elektromagnetisch indirekt betätigt

Einbaulage:

Beliebig, vorzugsweise Magnet senkrecht nach oben

Durchflussrichtung:

Festgelegt

Anschluss:

DN 1,6, DN 3

Betriebsdruck:

1 ... 10 bar (14 ... 145 psi)

Fluidtemperatur:

-10 ... +60°C (+14 ... +140°F)

Umgebungstemperatur:

-10 ... +60°C (+14 ... +140°F)

Material:

Gehäuse: Aluminium

Sitzdichtung: TPU

Innentteile: Edelstahl, PPS

Standard Ausführung

| Symbol | Nennweite (mm) | Anschlussgröße | | | Durchfluss *2) (l/min) | Betriebsdruck (bar) | Schaltzeit (ms) *3) | | Gewicht (kg) | Typ Magnet in V DC | Typ Magnet in V AC |
|--------|----------------|----------------|---------|------|------------------------|---------------------|---------------------|------|--------------|--------------------|--------------------|
| | | Innen P | Außen R | A | | | Ein | Aus | | | |
| | 1,6 | G1/4 | *1) | G1/4 | 1,2 | 1 ... 10 | 8,5 | 30,4 | 0,47 | 8466000.9101.xxxxx | 8466000.9101.xxxxx |
| | 3 | G1/4 | *1) | G1/4 | 3,3 | 1 ... 10 | 15 | 81,9 | 0,45 | 8468000.9151.xxxxx | 8468000.9151.xxxxx |

xxxxx Spannung und Frequenz angeben

*1) Entlastung schallgedämpft ins Freie

*2) Cv-Wert (US) ≈ kv-Wert x 1,2

*3) Bei 6 bar nach DIN VDI 3290 mit Magnet für Gleichspannung

Betätigungsmagnete

| Spannung und Frequenz Magnet 9101 *4) | | | | | |
|---------------------------------------|---------------|----------|----------|----------------------------------|---------------|
| Code Spannung | Code Frequenz | Spannung | Frequenz | Leistungsaufnahme Anzugsleistung | Halteleistung |
| 024 | 00 | 24 V DC | - | 8 W | 8 W |
| 024 | 50 | 24 V AC | 50 Hz | 15 VA | 12 VA |
| 110 | 50 | 110 V AC | 50 Hz | 15 VA | 12 VA |
| 120 | 60 | 120 V AC | 60 Hz | 15 VA | 12 VA |
| 230 | 50 | 230 V AC | 50 Hz | 15 VA | 12 VA |

| Spannung und Frequenz Magnet 9151 *4) | | | | | |
|---------------------------------------|---------------|----------|----------|----------------------------------|---------------|
| Code Spannung | Code Frequenz | Spannung | Frequenz | Leistungsaufnahme Anzugsleistung | Halteleistung |
| 024 | 00 | 24 V DC | - | 18 W | 18 W |
| 024 | 50 | 24 V AC | 50 Hz | 45 VA | 35 VA |
| 110 | 50 | 110 V AC | 50 Hz | 45 VA | 35 VA |
| 120 | 60 | 120 V AC | 60 Hz | 45 VA | 35 VA |
| 230 | 50 | 230 V AC | 50 Hz | 45 VA | 35 VA |

*4) Us nur Magnetspule; Umgebungstemperatur max. +50°C (+122°F)
Weitere Ausführungen auf Anfrage!

Elektrische Details für alle Magnetsysteme

| | |
|-------------------|--|
| Ausführung | DIN VDE 0580 |
| Spannungstoleranz | ±10% |
| Einschaltdauer | 100% ED |
| Schutzart | EN 60529 IP65 |
| Steckverbinder | Form A nach DIN EN 175301-803 (im Beipack) |

Nach DIN VDE 0580 bei Spulentemperatur von +20°C (+68°F).

Bei betriebswarmer Magnetspule (DC) verringert sich die Leistungsaufnahme aus physikalischen Gründen um bis zu ca. 30%.

Zusätzliche Magnetsysteme für den Ex-Bereich

| ATEX-Kategorie | ATEX-Schutzart | IP-Schutzart | Magnet | Standard-Spannungen |
|----------------|---|--------------|--------|-----------------------------|
| II 2G II 2D | Ex eb mb IIC T4 Gb Ex mb tb IIIB T125°C Db | IP66 | 6106 | 24 V DC, 110 V AC, 230 V AC |
| II 2G II 2D | Ex eb mb IIC T3 Gb Ex mb tb IIIB T140°C Db | IP66 | 6120 | 24 V DC, 110 V AC, 230 V AC |
| II 3G II 3D | Ex ec IIC T4 Gc Ex tc IIIC T130°C Dc | IP65 | 9116 | 24 V DC, 110 V AC, 230 V AC |
| II 3G II 3D | Ex ec IIC T4 Gc Ex tc IIIC T130°C Dc | IP65 | 9176 | 24 V DC, 110 V AC, 230 V AC |

Achtung!

Bei explosionsgeschützten Magneten verringern sich die zulässigen Temperaturbereiche.



ZERTIFIKAT

Mit dieser Urkunde zertifizieren wir das Unternehmen

Euromatic GmbH

als STRATEGISCHEN PARTNER für



führendes Unternehmen der pneumatischen
Steuerungs- und Antriebstechnik

Sascha Hackstein
Geschäftsführer Vertrieb

Markus Kretschmer
Verkaufsleiter Handel

01.12.2008

Datum



» WIR SIND NORGREN.

... your success, our passion.

Zertifikat



Mit dieser Urkunde zertifizieren wir das Unternehmen

EUROMATIC GmbH

Vertriebspartner Ventiltechnik



30.12.2009

Michael Preinerstorfer
Geschäftsführer

Engineering
GREAT
Solutions

IMI NORGREN®

IMI BUSCHJOST®

IMI FAS®

IMI HERION®

IMI MAXSEAL®

IMI

Precision Engineering

Norgren, Buschjost, FAS, Herion und Maxseal sind eingetragene Warenzeichen der IMI Precision Engineering-Unternehmen. Änderungen vorbehalten

Einige Bilder sind von 'Shutterstock.com' lizenziert!